

# Dossier de presse

## Février 2016

LA PÊCHE commence en FINISTÈRE

# Les méninges!

Édition 2016

STCW 2010/  
OMI, Organisation Maritime Internationale  
Shipping/PCP, Politique commune de la pêche/Europe/  
Pêcheurs du Monde/  
Coopération/Formation/  
Communication

## Colloque

### « Marin, sur toutes les mers du monde »

Au Malamok, Centre Loisirs & Culture Le Guilvinec

**Lundi 13h30-17h30**  
**7 mars**  
**2016**

Ouvert au public (sous réserve des places disponibles)

Avec la participation des lycéens, enseignants, anciens élèves, le collectif Pêche & Développement, l'ONG Blue Fish, l'Administration maritime, la députée Annick Le Loch et la députée européenne Isabelle Thomas

[www.lycee-maritime-guilvinec.com](http://www.lycee-maritime-guilvinec.com)



En partenariat avec :



**Le Guilvinec**  
sur sur océan



<b>1. Communiqué de presse</b>	<b>P3</b>
<b>2. Communiquer pour susciter des vocations</b>	<b>P4</b>
<b>3. Les méninges, un rendez-vous annuel institué</b>	<b>P5-6</b>
> Des Bons caps aux Méninges	P5
> Témoignage : Isabelle Thomas, députée européenne	P6
<b>4. Un lycée ouvert sur le monde</b>	<b>P7-8</b>
> Les voyages forment la jeunesse	P7
>Témoignage : Camille, marin dans le Pacifique	P8
<b>5. Demandez le programme</b>	<b>P9</b>
> Les voyages forment la jeunesse	P9
> Les voyages forment la jeunesse	P9

## INFORMATIONS & CONTACTS

---

*Pour plus d'informations sur le colloque et le lycée maritime, veuillez contacter :*



**Stéphanie ROOS-FAUJOUR**

Agence Sea to sea  
contact@seatosea.fr  
Tél : 02 29 40 10 36  
Mob : 06 19 68 32 06  
[seatosea.fr](http://seatosea.fr)



**Geneviève VIAL**

Responsable communication Lycée  
maritime du Guilvinec

[genevieve.vial@developpement-  
durable.gouv.fr](mailto:genevieve.vial@developpement-durable.gouv.fr)



Tél : 02 98 58 96 00

Mob : 06 65 10 10 84

[lycee-maritime-guilvinec.com](http://lycee-maritime-guilvinec.com)

@LyceemaritimeGV

Lycée maritime

## Marin, sur toutes les mers du monde : 6<sup>ème</sup> édition des Méninges

Pour la sixième année consécutive, le Lycée professionnel maritime du Guilvinec organise un colloque pour discuter des enjeux de la formation maritime et de l'avenir du métier de marin. Cet évènement s'inscrit dans une démarche constante de communication que le lycée a mis en œuvre depuis 2009, pour faire face à une méconnaissance des formations et des métiers, à une image erronée du secteur des pêches maritimes et à la nécessité de mieux valoriser des métiers d'avenir qui continuent de recruter. « Les méninges » sont désormais un rendez-vous incontournable qui réunit le temps d'une après-midi, étudiants, professionnels, enseignants et familles, pour échanger sur les sujets de préoccupation de la filière : développement durable, techniques de pêche, panel des formations, métiers de la mer, environnement international...

Pour ce 6<sup>ème</sup> colloque, les intervenants vont se remuer les méninges pour évoquer l'une des spécificités du métier de marin : son environnement international. Le lycée professionnel maritime du Guilvinec multiplie les échanges et la coopération pour la formation maritime avec des pays de tous les continents, comme la Suède, le Chili, le Brésil... Chaque année, le lycée accueille des élèves venus de Mayotte et d'autres régions ultramarines ou étrangères. « Marin, sur toutes les mers du monde », c'est donc le thème évocateur qu'a choisi l'équipage du lycée pour parler d'un métier à la fois ancré dans les territoires et les ports et ouvert sur le monde.

Il sera question de la réglementation internationale en matière de sécurité maritime, du cadre européen qui régit la pêche, de la nécessité de promouvoir un modèle de gestion soutenable des activités qui prend en compte le facteur humain, contribue au développement des territoires et des communautés côtières et préserve le patrimoine commun qu'est l'environnement marin. Les Méninges seront l'occasion de témoigner de l'excellence de la formation maritime en France, une référence pour de futurs marins venus d'autres pays. Il sera aussi question de l'inégalité des communautés de pêcheurs à travers le monde face à l'accaparement des mers. L'ouverture sur le monde c'est une réalité que les marins, au commerce ou à la pêche, peuvent vivre au quotidien. De jeunes professionnels formés au lycée partageront leurs expériences de navigation sur des eaux plus ou moins lointaines du globe et des lycéens raconteront ce qu'ils ont vécu au cours de leurs stages.

Tout l'enjeu des Méninges est de pouvoir échanger avec le public et de témoigner de la richesse et des opportunités qu'offrent les métiers de marins. Rien de mieux pour cela que de laisser s'exprimer des jeunes qui ont choisi cette voie d'avenir et en sont les premiers ambassadeurs. L'assistance pourra aussi bénéficier de l'expérience de grands témoins, à l'image d'Isabelle Thomas, députée européenne vice-présidente de la commission de la pêche au Parlement européen, ou encore les ONG Blue Fish et Pêcheurs du Monde.

Le lycée invite le public à venir nombreux échanger et discuter pour cette 6<sup>ème</sup> édition des Méninges, « Marin, sur toutes les mers du monde », lundi 7 mars 2016 au Malamok, Centre de Loisirs & Culture du Guilvinec de 13h30 à 17h30.

### Contacts PRESSE

Stéphanie ROOS-FAUJOUR : [contact@seatosea.fr](mailto:contact@seatosea.fr) Tél : 02 29 40 10 36 / 06 19 68 32 06  
Geneviève VIAL : [genevieve.vial@developpement-durable.gouv.fr](mailto:genevieve.vial@developpement-durable.gouv.fr) - Tél : 02 98 58 96 00/ 06 65 10 10 84  
[lycee-maritime-guilvinec.com](http://lycee-maritime-guilvinec.com)

## Communiquer pour susciter des vocations

L'organisation du colloque Les Méninges fait partie d'un ensemble d'actions de communication que le Lycée professionnel maritime du Guilvinec met en œuvre depuis plusieurs années, en faveur de l'attractivité du métier.

Au travers de slogans comme « Cap vers l'avenir » lancé en 2009, le lycée défend la qualité des enseignements, en phase avec les réalités du métier et en étroite collaboration avec les professionnels, dans le but de former les marins qui rejoindront demain leurs entreprises ou qui seront en mesure de créer leur propre activité.

Le lycée valorise des métiers attractifs, qui recrutent et qui sont aussi profondément ancrés dans le territoire. Ainsi, en 2012, une plaquette d'information, disponible dans les CIO et tous les points d'information des jeunes du département a été réalisée en commun avec le Comité départemental des pêches du Finistère, pour promouvoir la formation et les métiers de la filière pêche : « La mer comme métier ».

Au-delà de la pêche, c'est l'idée d'un avenir maritime en Finistère, avec la mer pour horizon qui est transmis aux jeunes générations. C'est le message que délivre le lycée, chaque fois qu'il en a l'occasion, lors des forums, des salons professionnels et des fêtes maritimes de l'été : salon de l'étudiant, Foromap, Azimut, Contact, Olympiades des métiers, AG2R, Temps Fêtes, Tonnerre de Brest, Pro&Mer, ltechmer, etc. Ce message est véhiculé aussi dans les conférences thématiques et les tables rondes organisées par le lycée pour mettre face à face, les jeunes, les prescripteurs et les professionnels.

Le lycée maritime mène aussi une action pédagogique pour sensibiliser les élèves de 4<sup>ème</sup>- 3<sup>ème</sup> des collèges du Finistère à l'économie maritime. Un kit pédagogique permet de découvrir différentes activités autour du bateau. « Une classe, un navire » et son personnage principal, Capitaine Corentin a déjà permis de sensibiliser près de 900 élèves de 20 collèges du département depuis son lancement en 2013.



A l'occasion des journées « portes ouvertes », l'équipage du lycée et les élèves font découvrir leur passion commune et visiter l'établissement. Ils animent des ateliers de découvertes à l'intention des jeunes et de leurs familles : collégiens, lycéens... qui se sentent attirés par la mer ou sont curieux de découvrir les formations proposées par le Lycée ont rendez-vous cette année pour 2 journées portes ouvertes les vendredi 18 et samedi 19 mars.

## Les Méninges, un rendez-vous institué

### > Des Bons caps aux Méninges

Pour mieux faire connaître la réalité de la formation et des métiers de marin, à la plaisance, au commerce, en mécanique, à la pêche... aux jeunes, à leurs famille et aux prescripteurs, mais aussi pour faire se rencontrer le monde de l'école et celui des entreprises maritimes, le Lycée professionnel maritime du Guilvinec organise des rencontres autour de thématiques sur la formation maritime ou des problématiques liées aux métiers de la mer.

En 2009 « *Les bons caps* » réunissaient chaque semaine une vingtaine d'acteurs de l'orientation et des professeurs du lycée. L'occasion de présenter les filières de l'établissement, de faire une visite des lieux et d'échanger sur les préoccupations des invités en matière d'orientation, de sessions de découvertes professionnelles, de visites... Pour aller plus loin et favoriser les échanges entre élèves et professionnels, en 2010, le lycée a mis en place des « matinales » et sollicité la participation de spécialistes au sein des entreprises et des armements : des techniciens, des marins, des scientifiques, des chefs d'entreprises ont présenté « *le métier de mécanicien*

*marine* » ou encore participé à une table ronde sur « *le skipper plaisance professionnelle* ».

Dès 2011, l'idée d'une conférence publique permettant de faire profiter de ces expériences à un plus large public a donné lieu à un colloque intitulé « *Métier : marin pêcheur* ». Face au succès de ce premier rendez-vous, le lycée a renouvelé l'opération l'année suivante avec « *le poisson c'est bon pour les méninges : sciences et technologies de la pêche.* » Depuis *Les Méninges* ont lieu chaque année, avec parfois la participation de personnalités comme Olivier De Kersauson ou Jean Galfione. En mars 2013, « *la pêche se remue les méninges : technologie et gestion durable de la pêche.* » En mars 2014, « *le lycée maritime se remue les méninges : formation maritime pour tous.* » En mars 2015, « *les jeunes se remuent les méninges : Je serai marin !* » Le succès grandissant, le colloque a lieu au Malamok au Guilvinec pour la troisième année consécutive. Plus de 150 personnes sont attendues pour « *Les Méninges, édition 2016 : marin, sur toutes les mers du monde.* »



#### Contacts PRESSE

Stéphanie ROOS-FAUJOUR : [contact@seatosea.fr](mailto:contact@seatosea.fr) Tél : 02 29 40 10 36 / 06 19 68 32 06  
 Geneviève VIAL : [genevieve.vial@developpement-durable.gouv.fr](mailto:genevieve.vial@developpement-durable.gouv.fr) - Tél : 02 98 58 96 00 / 06 65 10 10 84  
[lycee-maritime-guilvinec.com](http://lycee-maritime-guilvinec.com)



### > Témoignage : Isabelle Thomas, députée européenne



Isabelle Thomas - DR

*« Je suis très heureuse de participer à cette nouvelle édition du colloque Les Méninges au Guilvinec. Il s'agit d'une excellente opportunité pour les élèves du Lycée maritime, futurs marins et pêcheurs, de compléter leur apprentissage au contact de professionnels du secteur.*

*On le sait, les réglementations qui concernent les métiers de marins et de la pêche dépassent le cadre national et relèvent de l'Union européenne, quand elles ne relèvent pas du droit international. En tant que députée européenne, membre de la commission de la pêche, je participe à la rédaction et au vote des lois qui constituent le cadre réglementaire dans lequel évolueront ces futurs professionnels. Je me fais une joie de pouvoir leur en parler, afin qu'ils sachent comment se prennent ces décisions et comment elles deviennent la loi qui s'applique à tous.*

*En échangeant avec les élèves, je souhaite leur permettre de mieux saisir tous les aspects de leur futur métier de marin, et les encourager dans leur vocation. »*

---

Isabelle Thomas est députée européenne de la circonscription Ouest depuis 2012, réélue en 2014.

Vice-présidente du groupe Socialistes & Démocrates au Parlement européen, elle est membre titulaire de la Commission des Budgets et de la Commission de la Pêche.

Elle a été conseillère régionale de Bretagne de 1998 à 2015. Au sein du Conseil Régional, elle a notamment été vice-présidente chargée de la Mer et du Littoral.

---

## Un lycée ouvert sur le monde

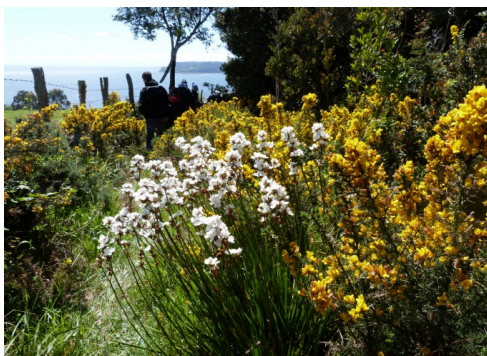
### > Les voyages forment la jeunesse

Les règles internationales font partie intégrante des enseignements délivrés aux élèves en formation maritime. En matière de formation à la sûreté et à la sécurité en mer, les règles sont fixées par l'OMI, organisation maritime internationale et des certificats sont obligatoires pour l'exercice du métier de marin, dans le cadre de la convention STCW, dont les derniers amendements ont été validés en 2010 à Manille. Concernant les pêches maritimes, de nombreuses règles techniques, de gestion, de contrôle, de mise en marché des produits sont établies dans le cadre de la nouvelle PCP, politique commune de la pêche, entrée en vigueur en 2014.

Cet environnement international implique l'apprentissage obligatoire de l'anglais utilisé notamment dans les phrases standardisées des communications radio maritimes et vient renforcer le goût pour

les horizons lointains qu'ont la plupart des élèves. Une curiosité pour le monde que le lycée professionnel maritime du Guilvinec enrichit par de nombreux échanges avec l'étranger. Autant de raisons qui ont motivé l'équipage du lycée à donner un thème international à cette 6<sup>ème</sup> édition des Méninges.

Depuis toujours, le Lycée professionnel maritime du Guilvinec a une tradition d'accueil et d'ouverture sur le monde, ce qui se traduit par l'organisation de nombreux voyages d'étude à la découverte des ports et à la rencontre des marins du monde : Portugal, Espagne, Italie, Ecosse, Cornouaille, Scilly, Irlande, Allemagne, Pays-Bas, Danemark, Suède, ou encore le Sénégal et Chili, sans oublier le Parlement européen à Bruxelles. Environ un voyage chaque année depuis 25 ans.



*Chiloe*

Cette année scolaire a notamment été marquée par un voyage d'étude de deux semaines au Chili pour 10 élèves de la classe de première CGEM et 3 apprentis en classe de seconde. Un échange rendu

possible dans le cadre d'une convention de partenariat entre le Lycée professionnel maritime du Guilvinec, le Conseil départemental du Finistère et l'institut de la mer Capitaine William à Chiloé au Chili. Les Chiliens sont attendus à leur tour en 2016 ou 2017. Les deux établissements se sont engagés à échanger des étudiants et à travailler sur les techniques de pêche, la sécurité et la survie en haute mer ou encore l'environnement et la qualité de l'eau. Les élèves ayant participé à ce voyage à l'automne partageront leur expérience lors du colloque.

#### Contacts PRESSE

Stéphanie ROOS-FAUJOUR : [contact@seatosea.fr](mailto:contact@seatosea.fr) Tél : 02 29 40 10 36 / 06 19 68 32 06  
Geneviève VIAL : [genevieve.vial@developpement-durable.gouv.fr](mailto:genevieve.vial@developpement-durable.gouv.fr) - Tél : 02 98 58 96 00/ 06 65 10 10 84  
[lycee-maritime-guilvinec.com](http://lycee-maritime-guilvinec.com)

### > Témoignage : Camille, marin dans le Pacifique



Titulaire d'un Bac professionnel CGEM, conduite et gestion des entreprises maritimes obtenu en 2013 au LPM du

*« Ce qui change dans le quotidien à bord c'est la chaleur. Difficile de faire de la peinture sur le pont brulant en plein soleil à Tahiti ! A Nouméa je buvais au moins 3 litres d'eau par jour. Il faut un peu de temps pour s'adapter mais on peut aussi en profiter : l'ambiance est formidable à bord et l'eau est chaude quand à la chance de sauter du bord en maillot de bain, à l'occasion d'une petite escale à l'île des Pins. La nourriture aussi est différente : on pêchait à la ligne du thon et du mahi-mahi et nous mangions beaucoup de fruits exotiques comme les mangues. Nous étions des privilégiés car à bord, nous mangions tous les jours du fromage embarqué depuis la métropole, quand c'est un plat de luxe à Nouméa ! J'ai réalisé un rêve et en plus, j'ai eu la chance de pouvoir rendre visite à ma famille installée à Nouméa. J'ai aussi eu une grande frayeur lorsque suite à une erreur de manœuvre sur une drague à roche, j'ai*

Guilvinec, Camille Queffelec a choisi de diversifier ses embarquements pour enrichir ses expériences et s'ouvrir sur le monde. A 23 ans, elle a déjà navigué sur une drague portuaire, à la pêche ou encore dans le transport de passagers. Ses derniers embarquements lui ont permis de découvrir l'Océan Pacifique. Deux campagnes à bord de l'Atalante, navire de recherche océanographique de l'armement Genavir l'ont d'abord conduite à 560 kms au sud de la Nouvelle Calédonie, au-dessus d'une chaîne de volcans sous-marins, puis entre l'Australie et la Nouvelle Calédonie, dans l'archipel des Chesterfield. La seconde campagne était un transit entre Tahiti et le Mexique.

*cru avoir cassé le vieux treuil. Mais l'incident a permis de rectifier la notice de manœuvre qui n'était pas à jour... ce n'était donc pas tout à fait de ma faute. Même si mes proches m'ont manqué, deux mois de navigation ce n'est pas si long. Je serais bien restée un mois de plus. Les paysages sont fantastiques et je garde vraiment un très bon souvenir de cette baignade à l'île des Pins, après trois semaines de navigation et de complicité avec l'équipage de marins et de scientifiques. Je conseille à tous les marins d'essayer au moins une fois de partir naviguer ailleurs, même en Europe. Voyager pour le travail c'est une expérience différente, conviviale. J'aime aussi ramener des souvenirs pour mes proches et, de retour à la maison, je me dis que chez moi, au Conquet, ce n'est pas si mal... Aujourd'hui je vais postuler dans le remorquage de haute mer... pour une nouvelle expérience. »*

Contacts PRESSE

Stéphanie ROOS-FAUJOUR : [contact@seatosea.fr](mailto:contact@seatosea.fr) Tél : 02 29 40 10 36 / 06 19 68 32 06  
Geneviève VIAL : [genevieve.vial@developpement-durable.gouv.fr](mailto:genevieve.vial@developpement-durable.gouv.fr) - Tél : 02 98 58 96 00/ 06 65 10 10 84  
[lycee-maritime-guilvinec.com](http://lycee-maritime-guilvinec.com)



## Demandez le programme

### > Marin, sur toutes les mers du monde

**Accueil :** Philippe Bothorel, directeur du LPM du Guilvinec

#### 13h45 – 15h15 : la mer, un environnement international

##### **L'OMI, Organisation maritime internationale**

- STCW 2010, les enseignements au lycée : Médical ; Incendie ; CAEERS ; CGO ; T.I.S ...

Philippe Bothorel, directeur du LPM du Guilvinec

Nathalie Silvestre, infirmière au Service social des gens de mer, SSGM de Concarneau

Michel Monfort, enseignant radio

Démonstration d'élèves

Echange avec la salle

##### **L'Europe et la Politique commune de la pêche**

- La nouvelle PCP et les jeunes  
Isabelle Thomas, députée européenne, vice-présidente de la commission de la pêche au Parlement européen
- Promouvoir une pêche durable et responsable en Europe : intervention de Gérald Hussenot - Desenonges, président de Blue Fish France

Echange avec la salle

### > Pratique

Colloque Les Méninges – Lundi 7 mars 2016 de 13h30 à 17h30

au MALAMOK, Centre loisirs et culture du Guilvinec

Rue Méjou Bihan 29730 LE GUILVINEC (02.98.58.22.65)

**Ouvert au public**

#### 15h30 - 17h15 : Marin, sur toutes les mers du monde

##### **Marins du monde**

➤ Chili : échange avec Chiloé et le lycée  
Commenté par Claude Cozic, responsable de l'apprentissage et des élèves du lycée

- Les pêcheurs face à l'accaparement des mers

Alain Le Sann, président de Pêche & développement et du festival Pêcheurs du monde

- Témoignage de Maanloumi Ali, élève Mahorais en classe de seconde CGEM au lycée

Echange avec la salle

##### **Naviguer à l'international**

- D'anciennes élèves du lycée témoignent

Camille Queffelec : ma vie de marin sur l'océan Pacifique

Anliati M'Saidi : entre Bretagne et Grande Bretagne

- Des élèves parlent de leurs stages

Anthony Bigou : la pêche au thon tropical par Anthony Bigou

Hugo Laurent : le shipping international à bord d'un navire de commerce

Echange avec la salle

**Synthèse de la journée :** Annick Le Loch, députée du Finistère

**Fin 17h30**

Contacts PRESSE

Stéphanie ROOS-FAUJOUR : [contact@seatosea.fr](mailto:contact@seatosea.fr) Tél : 02 29 40 10 36 / 06 19 68 32 06

Geneviève VIAL : [genevieve.vial@developpement-durable.gouv.fr](mailto:genevieve.vial@developpement-durable.gouv.fr) - Tél : 02 98 58 96 00/ 06 65 10 10 84

[lycee-maritime-guilvinec.com](http://lycee-maritime-guilvinec.com)